

ПАСПОРТ № 36-18

на установку и эксплуатацию рекламной конструкции
в г. Глазове

Конструкция № 57



Местоположение: УР, г. Глазов,
напротив дома № 89
по ул.Сибирская

Согласовано: _____

Дата выдачи: _____

Срок действия: _____

Постановление № _____

ТЕХНИЧЕСКИЕ ПАРАМЕТРЫ РЕКЛАМНОЙ КОНСТРУКЦИИ

п/п	Наименование	Характеристика
1	Место установки (местоположение)	<p><u>УР, город Глазов,</u> <u>напротив дома №89 по ул.Сибирская</u></p> <p><u>Рекламная конструкция № 57, в соответствии со Схемой размещения рекламных конструкций на территории МО «Город Глазов», утвержденной постановлением Администрации города Глазова от 16.12.2014 года № 23/422</u></p>
2	Характеристика рекламной конструкции	<p><u>Вид рекламной конструкции:</u> Двухсторонний билборд</p> <p><u>Тип рекламной конструкции</u> Отдельно стоящая односторонняя щитовая среднего формата с двумя информационными полями</p> <p><u>Размеры рекламных щитов:</u> <u>3,0м x 6,0 м x 2 стороны</u></p> <p><u>Общая площадь информационных полей:</u> <u>36,0 м²</u></p>
3	Инженерное оборудование	Освещение: <u>выполнить</u>
4	Требования к содержанию средств наружной рекламы	<p>Рекламную конструкцию круглогодично содержать в надлежащем состоянии.</p> <p>Рекламная конструкция должна использоваться исключительно в целях распространения рекламы, социальной рекламы.</p>
5	Землепользователь, владелец участка	<p>Земельный участок находится в государственной собственности до разграничения государственной собственности на землю.</p> <p>Договор № на установку и эксплуатацию рекламной конструкции от. 2018года.</p>
6	Закрепленная площадь по благоустройству территории	<p>Согласно Правил благоустройства муниципального образования «Город Глазов», утвержденных решением Глазовской городской Думы от 25.10.2017 № 292, границы благоустройства прилегающей территории определяются договором на установку и эксплуатацию рекламной конструкции</p>

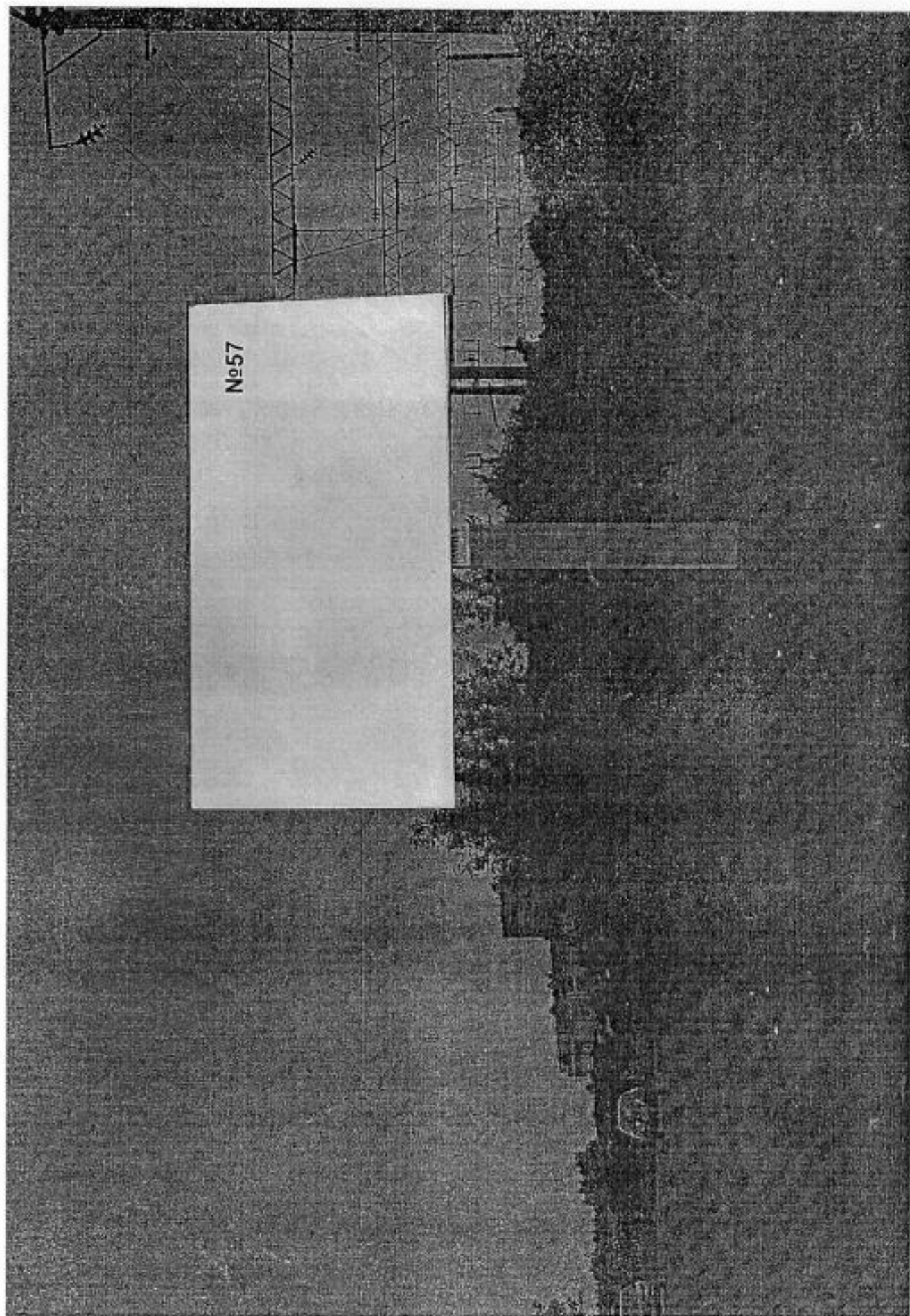
Согласовано:

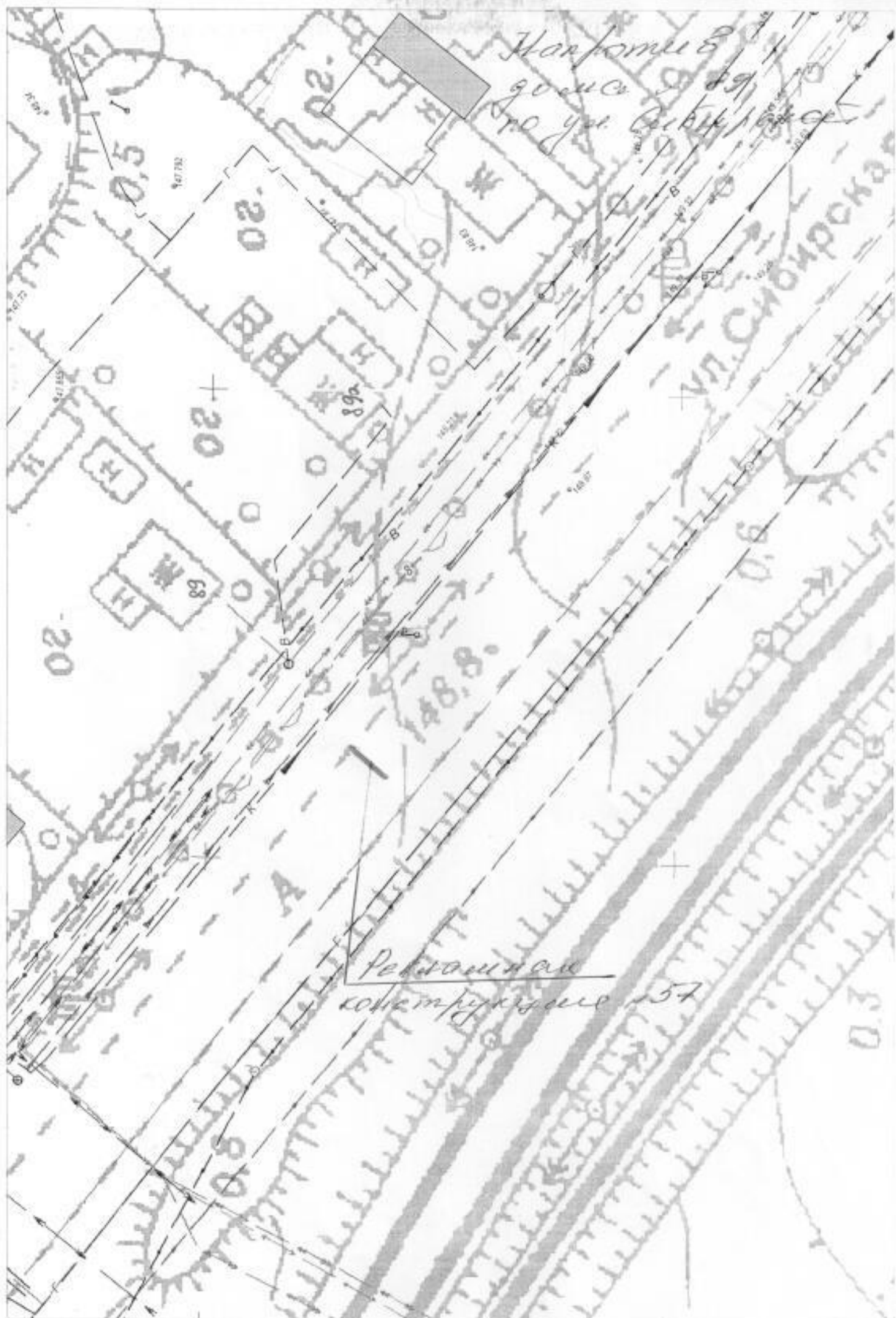
Начальник управления архитектуры и градостроительства



Л.В. Салтыкова

Фотоматериалы предполагаемых мест размещения рекламных конструкций
на территории муниципального образования "Город Глазов".
Стр. 60





Нормами 8
по ул. Сибирская

Ресторан
составляющая 57

